



MADAEN GROUP  
DEVELOPMENTS

# Table Of Content.

01

About Madaen  
عن مدائن جروب

02

About New Zayed  
عن نيو زايد

03

New Zayed Location  
موقع نيو زايد

04

Contact us  
تواصل معنا

**EVERY *PROJECT***  
**IS A REFLECTION**  
***OF A* WELL-STUDIED**  
**DECISION**

# About Madaen Group

Established in 2013, Madaen Group has built a strong presence in the real estate market, becoming a recognized developer in 6th of October and Sheikh Zayed.

The company has developed a diverse portfolio across prime locations, including:

[Beit Al Watan (El asasy - El Takmily - Sheikh Zayed) - West Somid - Hadayek October - New October - Tourist Areas].

Madaen focuses on delivering integrated real estate solutions, combining refined architectural design, quality execution, and carefully selected locations to ensure long-term value.



# عن مدائن جروب

انطلقت مدائن جروب عام 2013 بخبرة ممتدة في سوق التطوير العقاري، لتصبح واحدة من الشركات البارزة في 6 أكتوبر والشيخ زايد

## قدمنا خلال رحلتنا

وبعدت الشركة مجموعة مشاريع في مواقع إستراتيجية، مع تطوير أرقى الأحياء مثل: [بيت المنزل (الأساسي - تميلي - الشيخ زايد) - غرب سوميد - حدائق أكتوبر - أكتوبر الجديدة - المناطق السياحية]

تعتمد مدائن على تقديم منتج عقاري متكامل، يجمع بين التصميم الراقي وجودة التنفيذ، مع اختيار دقيق للمواقع لضمان قيمة حقيقية ومستدامة

# About NewZayed City

New Zayed City represents one of the latest urban expansions in West Cairo, designed as a well-planned extension of Sheikh Zayed City to accommodate the growing demand for residential and investment opportunities. The district features modern urban planning with wide main roads and a balanced mix of residential and service areas, ensuring a smooth and high quality of life.

Strategically located, New Zayed is well-connected to major transportation routes, including **Dabaa Axis Road Al Farag, the Ring Road, 26th of July Corridor, and Alexandria Agricultural Road**, provides quick and easy access to various parts of Cairo. It's near the Grand Egyptian Museum and Sphinx International Airport, which enhances its investment potential and supports future growth.



# عن نيو زايد

تعدّ مدينة نيو زايد من أحدث التوسّعات العمرانية في غرب القاهرة، وقد جرى تطويرها لتكون الامتداد الطبيعي والمنظّم لمدينة الشيخ زايد، بما يواكب التزايد المستمر في الطلب السكني والاستثماري. يتميزّ الحي بتخطيط عمراني حديث يعتمد على محاور رئيسية واسعة، وتوازن واضح بين الاستخدامات السكنية والخدمية، بما يضمن سهولة الحركة وارتفاع جودة الحياة

وتتمتّع نيو زايد بموقع استراتيجي يربطها بأهم المحاور ، مثل محور **الضبعة روض الفرج، الطريق الدائري الأوسطي، محور 26 يوليو وطريق اسكندرية الصحراوي**، مما يجعل الوصول إليها سريعًا من مختلف مناطق القاهرة. كما تستفيد المنطقة من قربها من المتحف المصري الكبير ومطار سفنكس الدولي، وهو ما يعزّز قيمتها الاستثمارية ويدعم نموّها المستقبلي

**LOCATION**  
*IS THE*  
**BEGINNING**  
*VALUE IS*  
**THE RESULT**

# New Zayed Strategic Location

In the heart of West Cairo, **New Zayed City** offers a fully integrated residential and investment experience on **8,200 acres** northwest of Sheikh Zayed, with a **strategic**

## location

Close to **Sphinx Airport** and **Waslet Dahshour**  
Directly on the **Dabaa Axis**

## Urban Character & Services

A fourth-generation city with world-class planning and infrastructure Villa with Ground + 2 repeated floors A fully integrated community including **residential, investment projects**

## Location & Developers

Surrounded by top compounds and major developers: [SODIC, Emaar, Naia Development, ORA] Prime location ensuring easy access and high investment value.



# موقع نيو زايد الإستراتيجي

في قلب غرب القاهرة، تقدم مدائن جروب مشروعها في مدينة نيو زايد بتجربة سكنية واستثمارية متكاملة على مساحة 8200 فدان شمال غرب الشيخ زايد، بموقع استراتيجي

قريب من مطار سفنكس ووصلة دهشور مباشرة على محور الضبعة

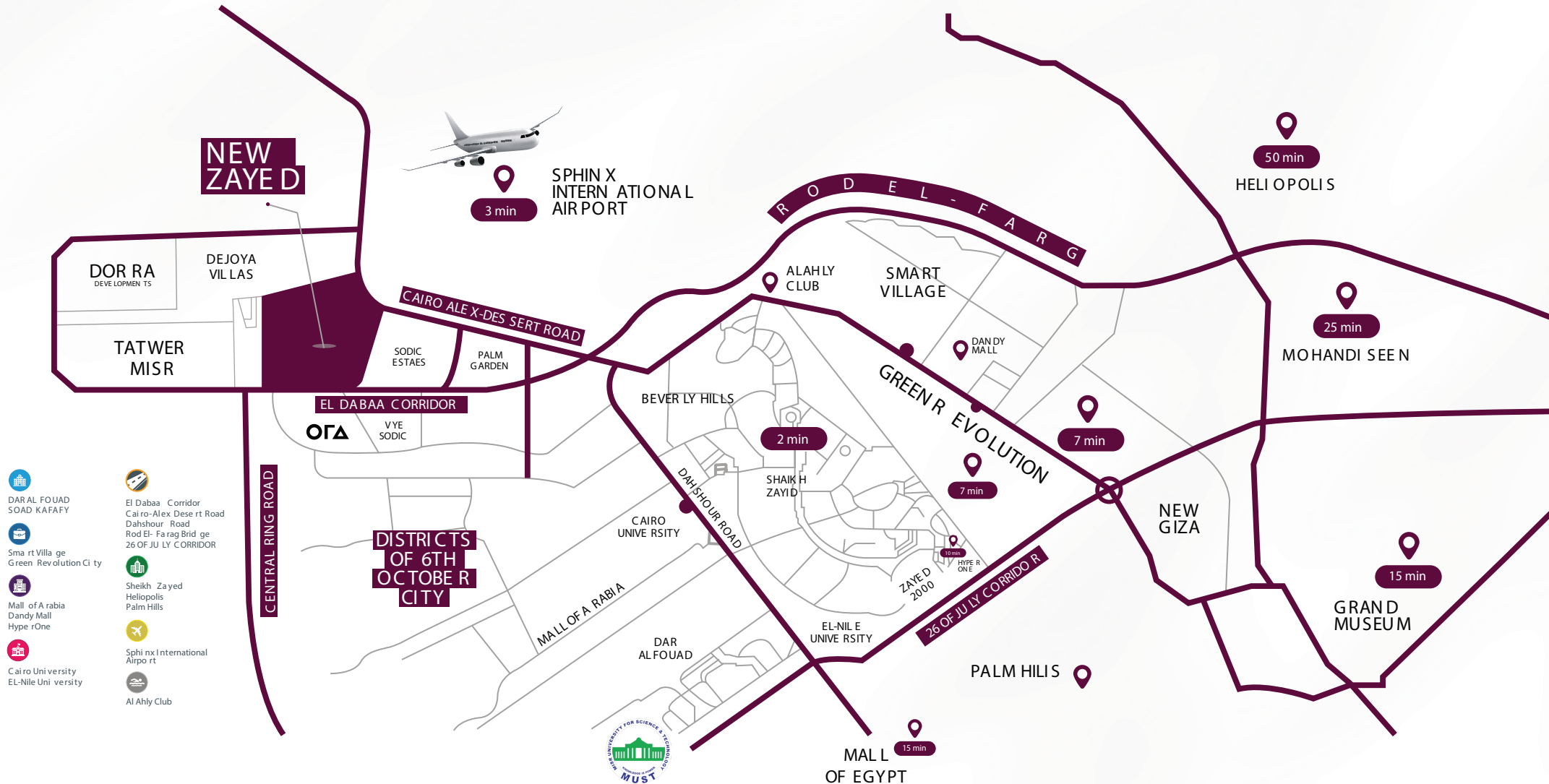
## الطابع العمراني والخدمات









مدينة جيل رابع بتخطيط دقيق وبنية تحتية متكاملة قلل أرضي + 2 متكرر **مجتمع متكامل يشمل:** مشروعات سكنية، استثمارية وترفيهية

## الموقع والمطورين

محاطة بأهم الكمباندات والمطورين الكبار [SODIC, Emaar, Naia Development, ORA] موقع مميز يضمن سهولة الوصول وقيمة استثمارية عالية

# NEW ZAYED MAP



-  DAR AL FOUAD SOAD KAFAY
-  Smart Village Green Revolution City
-  Mall of Arabia Dandy Mall Hype rOne
-  Cairo University EL-Nile University
-  El Dabaa Corridor Cairo-Alex Desert Road Dahshour Road Rod El-Farag Bridge 26 OF JULY CORRIDOR
-  Sheikh Zayed Heliopolis Palm Hills
-  Sphinx International Airport
-  Al Ahly Club



# NEW ZAYED CITY MAP



منطقة خدمات

حداائق خضراء

- A 136
- B 150
- C 164
- D 265

EL-DABAA CORRIDOR

**BUILT *WITH* VISION**  
**DELIVERED *WITH***  
**CONFIDENCE**

# نموذج شقة G2 بحديقة خاصة

175m<sup>2</sup> - 120m<sup>2</sup> Garden



## New Zayed ground Floor



Reception	6,45 x 4,77	Bathroom(3)	1,95x1,80
Bathroom(1)	1,10x2,00	Dressing	1,83x1,95
Kitchen	2,70 x 3,27	Terrace (1)	3,75x1,20
Bedroom(1)	4,27x3,60	Terrace (2)	3,78x1,20
Bedroom(2)	3,60x3,73		
Bathroom(2)	2,55x2,00		
Master bedroom	3,70x3,60		

# نموذج شقة G1 بحديقة خاصة

173m<sup>2</sup> - 100m<sup>2</sup> Garden



## New Zayed ground Floor

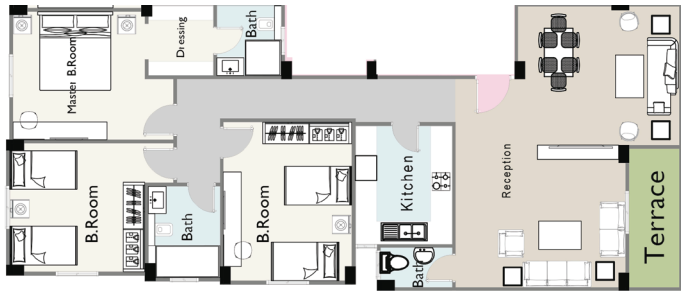


Reception	6,45 x 4,77	Bathroom(3)	1,95x1,80
Bathroom(1)	1,10x2,00	Dressing	1,83x1,95
Kitchen	2,70 x 3,27	Terrace (1)	3,75x1,20
Bedroom(1)	4,27x3,60	Terrace (2)	3,78x1,20
Bedroom(2)	3,60x3,73		
Bathroom(2)	2,65x2,00		
Master bedroom	3,70x3,60		

# نموذج شقة A2

## دور متكرر

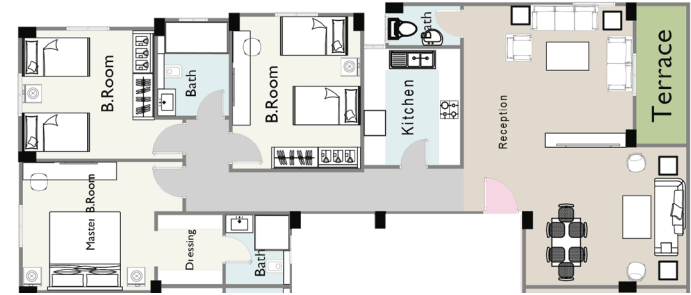
179m<sup>2</sup>



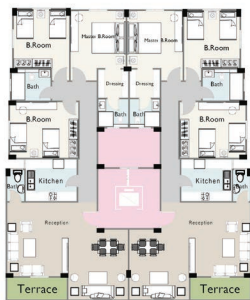
# نموذج شقة A1

## دور متكرر

177m<sup>2</sup>



### New Zayed Typical Floor



Reception	3,97x4,77	Master bedroom	3,60x3,70
Salon	3,87x4,52	Bathroom(3)	1,80x1,95
Bathroom(1)	1,10x2,00	Dressing	1,82x1,95
Kitchen	2,70x3,31	Terrace	3,87x1,50
Bedroom(1)	4,27x3,60		
Bedroom(2)	3,60x3,73		
Bathroom(2)	2,65x2,00		

### New Zayed Typical Floor



Reception	3,97x4,77	Master bedroom	3,60x3,70
Salon	3,87x4,52	Bathroom(3)	1,80x1,95
Bathroom(1)	1,10x2,00	Dressing	1,82x1,95
Kitchen	2,70x3,27	Terrace	3,87x1,50
Bedroom(1)	4,27x3,60		
Bedroom(2)	3,60x3,73		
Bathroom(2)	2,65x2,00		

# TODAY'S *INVESTMENT*



# IS TOMORROW'S *VALUE*

# تواصل معنا Contact us

---



15537



[info@madaenre.com](mailto:info@madaenre.com)



Plaza España Mall, B4 First floor - Al Sheikh Zayed City



[madaenre.com](http://madaenre.com)



MADAEN GROUP  
DEVELOPMENTS

f 🌐 @ 🎵 📺  
Madaen Group